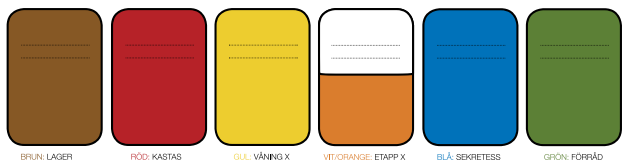


# Checklista inför er Kontorsflytt

## 1 Märketiketter

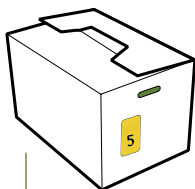
Allt gods som ska flyttas märks med rumsnummer samt våningsplan på märketiketter från Karlstad Express. Etiketter i olika färger kan förekomma i de fall godset skall fördelas på olika våningsplan. Då är det viktigt att ta reda på vilken färg dina möbler och kartonger skall ha. Använd enbart etiketter som ni har fått från Karlstad Express. Allt gods som är omärkt lämnas kvar.

EXEMPEL:



## 2 Kartonger

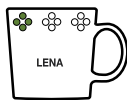
Kartonger märks på ena kortsidan, med rumsnummer samt våningsplan.



STÄNG ALLTID LOCKET OCH STAPLA TRE PÅ HÖJDEN

## 3 Personliga tillhörigheter

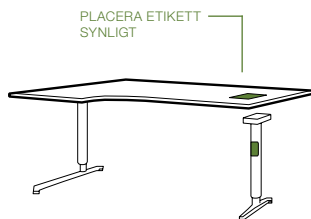
Personliga tillhörigheter täcks inte av Karlstad Express försäkringar. Vi flyttar dem gärna, men ansvaret är ägarens.



TAR VI EJ ANSVAR FÖR

## 4 Möbler

Möbler som ska flyttas måste vara märkta med en etikett på varje del. Exempelvis måste en hurts ha en etikett på själva stommen. Alla möbler måste tömmas på lösöre. Hög- och sänkbara skrivbord ska vara transportsäkrade i lägsta nivå.



PLACERA ETIKETT SYNLIGT

## 8 Sopor och städ

Passa på att städa ur bokhyllor, hurtsar, med mera. Lådor och bokhyllor ska vara tomma. Tömning av skräp och omärkt lösöre kan utföras av Karlstad Express. Vi kan naturligtvis även hjälpa er med flyttstädningen.



PASSA PÅ ATT RENGÖRA MÖBLERNA!

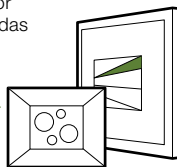


LEASEDE BLOMMOR FLYTTAS AV LEVERANTÖREN

## 10 Krukväxter

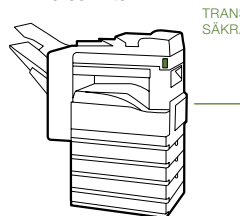
De krukväxter som får plats i en kartong, ska ställas i en kartong. Större krukväxter märks och lämnas där de står. Vattna in krukväxterna dagarna före flytten. Karlstad Express tar inte ansvar för levande växter.

STORA TAVLOR MÄRKS OCH LÄMNAS PÅ VÄGGEN



## 5 Kopiatorer

Om kopieringsmaskinen har ett serviceavtal kontaktar ni leverantören angående transporten. Om Karlstad Express ska flytta kopieringsmaskinen ska den vara transportsäkrad enligt leverantörens föreskrifter.



TRANSPORTSÄKRA



PLATTSKÄRMAR MÅSTE SKYDDAS AV ETT YTTRE EMBALLAGE

## 6 Datorer

Datorer och skärmar måste vara märkta, avstängda och urkopplade för att Karlstad Express ska kunna flytta dem. De ska även vara transportsäkrade enligt leverantörens föreskrifter. Tangentbord, mus och kablage packas i datapåsar som Karlstad Express kan tillhandahålla. Vi har även datahuvor i bubbelplast för att skydda skärmarna.



PACKA NER ALLA LÖSA DELAR

## 7 Skrivare/Fax

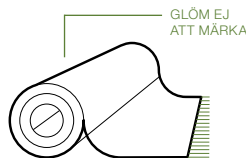
Samtliga kontorsmaskiner ska vara transportsäkrade enligt leverantörens föreskrifter. Kablar och övriga tillbehör packas i datapåsar som Karlstad Express kan tillhandahålla.

MASKINER MED SERVICEAVTAL FLYTTAS AV LEVERANTÖREN



## 11 Mattor

Mattor rullas ihop med ovansidan inåt. Dra ett snöre eller en tejpbit runt, så att mattan inte rullar upp.



GLÖM EJ ATT MÄRKA!

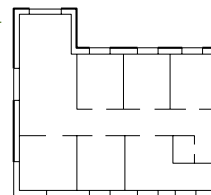
## 12 Kök eller pentry

Lägg makulatur i botten på kartongen. Porslin och glas sveps in i makulatur och packas på högkant i kartongen. Tyngre gods, exempelvis tallrikar och skålar, i botten och lättare gods ovanpå.

## 13 Ritning

Sätt upp en ritning över lokalen och rita in möblerna där ni vill ha dem.

KONTROLLERA ATT MÖBLERNA FÅR PLATS



## Viktigt att tänka på!

För att flytten ska gå så smidigt som möjligt är det bra om ni följer instruktionerna på det här bladet. Tänk även på att:

- **Kontakta hyresvärdarna** (din nya och din gamla) och informera om flyttdatum.
- **Förvarna hissjouren**, så att de kan rycka ut om det blir hisstopp.
- **Lägga fram** tydliga ritningar på de nya lokalerna, så att vi på Karlstad Express enkelt kan hitta alla rum.
- **Informera** övriga hyresgäster om att flytt kommer att ske.
- **Skador på möbler** ersätts bara om Karlstad Expresss personal varit ovarsamma eller om vi makulerat dessa. Lösöre i kartong ersätts enbart om vi packat och packat upp.

Lycka till med flytten – hoppas ni kommer att trivas på det nya kontoret!